

# TENADO® PROTECT

PETER LIELI, BRANDSCHUTZSACHVERSTÄNDIGER  
BEI DER BRBB - BRANDSCHUTZBÜRO BOCHUM GBR

## „ALLES WAS EIN BRANDSCHÜTZER BRAUCHT“

„Der Vorteil von TENADO PROTECT ist, dass sich Änderungen sehr schnell umsetzen lassen“, sagt Peter Lieli. Seit 2000 ist er für das BrBB Brandschutzbüro Bochum tätig. Ende 2010 legte er die Prüfung zum Brandschutzsachverständigen ab und ist seitdem Geschäftspartner von Jörn Tomaschewsky.



### SCHNELL AUF ÄNDERUNGEN REAGIEREN

„Die Arbeit eines Brandschutzplaners setzt spätestens in der Vorplanungsphase ein“, erzählt Peter Lieli. Für die Erarbeitung eines Brandschutzkonzeptes braucht er im Regelfall zunächst nur den Architektenentwurf als PDF-Datei oder Ausdruck. Die Konzepterstellung selbst ist Kopfarbeit. Für die Visualisierung nutzt Peter Lieli dann TENADO PROTECT. Dafür fordert er den Grundriss als DWG-Datei an und zeichnet die Ergebnisse seines Brandschutzkonzeptes hinein. „Während der gesamten Bearbeitungszeit muss ein kontinuierlicher Austausch mit dem Architekten und dem Bauherren stattfinden. Es kommt häufig

zu Änderungen. Zum Beispiel aus wirtschaftlichen Gründen. Ich mache Vorschläge, wie der Bauherr bei leicht modifizierter Planung an dieser oder jener Stelle auf zwei T30-RS Türen verzichten könnte, ohne das Sicherheitsniveau zu senken. Oder er bekommt mehr oder weniger Gelder bewilligt, was wiederum eine Planungsänderung bedingt. Bis sich ein Objekt so entwickelt, wie es am Ende ausgeführt wird, passiert einiges. Ich habe schon Pläne gehabt, die zehn Aktualisierungen eines Brandschutzplans erforderten.“ Dank TENADO PROTECT ist das weder zeitaufwendig noch kompliziert.

„Auch in der Bauphase können sich noch notwendige Änderungen ergeben“, berichtet der Brandschützer. „Manchmal zeigt sich erst nach



### PETER LIELI ARBEITET MIT TENADO PROTECT

Seit 2011 ist Peter Lieli (48) staatlich anerkannter Sachverständiger für die Prüfung des Brandschutzes.

Beginn der Bauarbeiten, dass die Gegebenheiten einer Bestandskonstruktion doch anders sind, als angenommen. Darauf muss ich schnell reagieren und die Pläne lassen sich mit TENADO PROTECT einfach anpassen.“

### ANDERE PROGRAMME SIND ZU AUFWENDIG

Mit TENADO PROTECT arbeitet Peter Lieli seit Anfang 2008. „Wir haben früher ein anderes CAD Programm benutzt, aber das war uns zu aufwendig und hatte auch kein Brandschutzmodul. Es war nicht mehr wirtschaftlich, wenn man die Bearbeitungszeit dafür bedenkt.“ Mit TENADO PROTECT, der Software für den Brandschutz, spart er viel Zeit, denn hier gibt es alle wichtigen Planarten als Vorlagen und alle Brandschutzsymbole, darunter die neuen ISO-Symbole.

Zudem sorgt TENADO PROTECT automatisch für mehr Übersichtlichkeit. Ändert sich etwa die Ausrichtung des Plans, werden die Symbole automatisch lagerichtig angepasst.

# TENADO® PROTECT

## SONDERZEICHNUNGEN EINFACH UMSETZEN

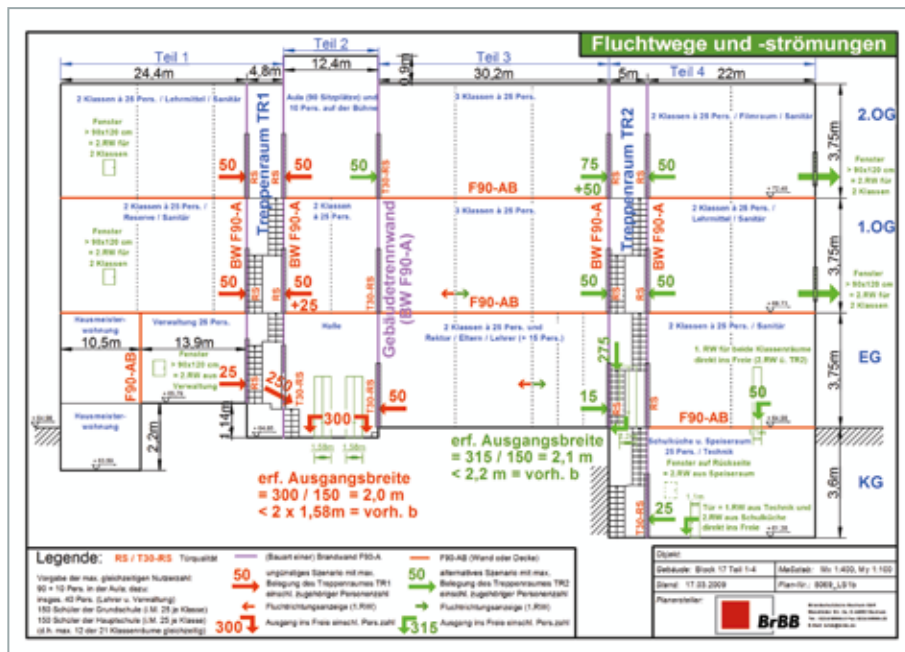
TENADO PROTECT ist mit allen wichtigen Symbolen und Normen versehen und somit bestens auf die Bedürfnisse von Brandschützern ausgerichtet. Es verfügt aber ebenso über alle Möglichkeiten eines normalen CAD Programms. So können Anwender nicht nur die üblichen Flucht- und Rettungspläne sowie Brandschutz- und Feuerwehrpläne erstellen. TENADO PROTECT kann durch die leicht zu bedienenden Zeichenfunktionen auch bei der Erstellung von Spezialplänen hilfreich sein. Peter Lieli berichtet von einem Projekt, in dem er den schematischen Vertikalschnitt eines Schulgebäudes gezeichnet hat. „In dem Plan habe ich Fluchtwege und Personenkumulationen dargestellt. Wenn man nur mit den Grundrissen des Architekten gearbeitet hätte, wäre das unüberschaubar gewesen.

Die Zeichnung habe ich ohne Vorlage selbst im Handumdrehen erstellt und die Symbole verwendet, die im Programm schon enthalten waren. So wurde die Darstellung eindeutig. Das war eines meiner ersten Projekte mit TENADO PROTECT.“

## UMGANG SCHNELL GELERNT

„Der Umgang mit TENADO PROTECT ist sehr einfach, da das Handling und die Menüführung mit Standard-Anwendersoftware vergleichbar sind. Bei einer eintägigen Schulung lernte ich die ersten Tricks. Anhand derer bekam ich das Gefühl dafür, wie andere Befehle funktionieren, selbst wenn die nicht in der Schulung behandelt wurden.“

Die Legenden für Feuerwehrpläne hat Peter Lieli früher noch mit der Hand erzeugt. Jetzt nutzt er dafür die Auswertungsfunktion. „Wenn man sich erst mal an einen Befehl herangetraut hat, geht das sehr schnell“, sagt er.



Übersichtspläne für die Feuerwehr sind mit TENADO PROTECT schnell erstellt. Fügen Sie einfach die Symbole an der richtigen Stelle ein. Sollten Sie nachträglich den Maßstab der Zeichnung ändern, bleiben die Brandschutzzeichen dennoch in der vorgegebenen Größe.



Aus Luftbildern und Grundrissen lassen sich mit TENADO PROTECT problemlos Feuerwehrpläne erstellen.



Grundrisse können als DWG- und DXF-Dateien unkompliziert eingelesen werden. Mit Hilfe von Vorlagen lassen sie sich durch TENADO PROTECT schnell in Flucht- und Rettungspläne, Feuerwehrlaufkarten oder Brandschutzpläne umwandeln.

Für ein Brandschutzkonzept erstellte Peter Lieli den schematischen Vertikalschnitt einer Schule, um Fluchtwege und Personenkumulativen veranschaulichen zu können. Mit den Zeichenfunktionen lassen sich Pläne schnell erarbeiten. Die Brandschutzsymbole benutzt er hier zur Veranschaulichung der Laufrichtungen.