

# TENADO® CAD

WERNER WIMMER, HOLZ & DESIGN WIMMER GMBH

## „MIT TENADO CAD ZEICHNE ICH NUR EINMAL UND SPARE SO VIEL ZEIT“

Werner Wimmer (44) ist Schreinermeister und seit 2001 selbstständig. Er nutzt TENADO CAD für seine Entwürfe und Werkstattzeichnungen. Zu ihm kommen Familien, die ein individuelles Wohnzimmer haben möchten, genauso wie Geschäftskunden, die für ihre Hotels und Restaurants eine gemütliche Atmosphäre suchen.



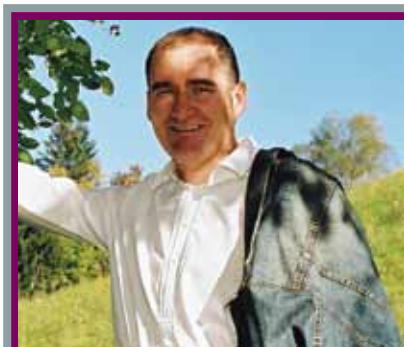
Seine Zeichnungen nutzt Werner Wimmer als Angebote und für die Werkstattzeichnungen. Möbel stellt TENADO CAD genauso eindeutig dar wie Einbauschränke oder Grundrisse.

### WER ES KENNT, BLEIBT DABEI

Schon seit über 15 Jahren zeichnet Werner Wimmer mit TENADO CAD und den Vorgängerprogrammen. „Ich habe TENADO schon 1995 kennengelernt, da war ich noch in einer Schreinerei angestellt. Als ich mich selbstständig gemacht habe, bin ich bei TENADO Software geblieben, weil die Bedienung so einfach ist“, berichtet er. Auch ohne CAD Erfahrung finden sich Tischler und Schreiner schnell zurecht und nutzen TENADO CAD für effektives Zeichnen.

### ZUSAMMENARBEIT LEICHT GEMACHT

In seinem eigenen Unternehmen hat er sich auf den Entwurf und die Planung von Tischlerarbeiten spezialisiert. Die Ausführung überlässt er anderen. „Ich nehme zuerst die Maße und spreche mit dem Kunden über seine Vorstellungen. Dann beginne ich zu zeichnen“, erläutert der 44-jährige Tischler. Wohnt ein Kunde sehr weit weg, bekommt er die Entwürfe einfach als PDF Dateien per E-Mail zugeschickt. Das geht schnell und spart Zeit und Reisekosten.



**WERNER WIMMER  
ARBEITET MIT TENADO CAD**

Tischlermeister Werner Wimmer hat sich auf die Planung und Bauleitung von Projekten spezialisiert.



Alles passt perfekt, dank präziser Detailzeichnungen.



Holz & Design Wimmer GmbH  
5092 St. Martin bei Lofer  
Österreich  
[www.holzdesign-wimmer.at](http://www.holzdesign-wimmer.at)

Werner Wimmer arbeitet mit Tischlereien, Polsterern oder Steinmetzen zusammen. Die bekommen von ihm die Werkstattzeichnungen mit allen Maßen und Details „Die Weitergabe von Daten an meine Partnerfirmen funktioniert mit TENADO CAD einwandfrei. Für CNC Programme kann ich sie einfach im DWG oder DXF Format exportieren“, berichtet der Tischler. Umgedreht kann er selbst auch Entwürfe von Architekten schnell und leicht importieren und bearbeiten.

# TENADO® CAD

## EINFACH ALLES ZEICHNEN

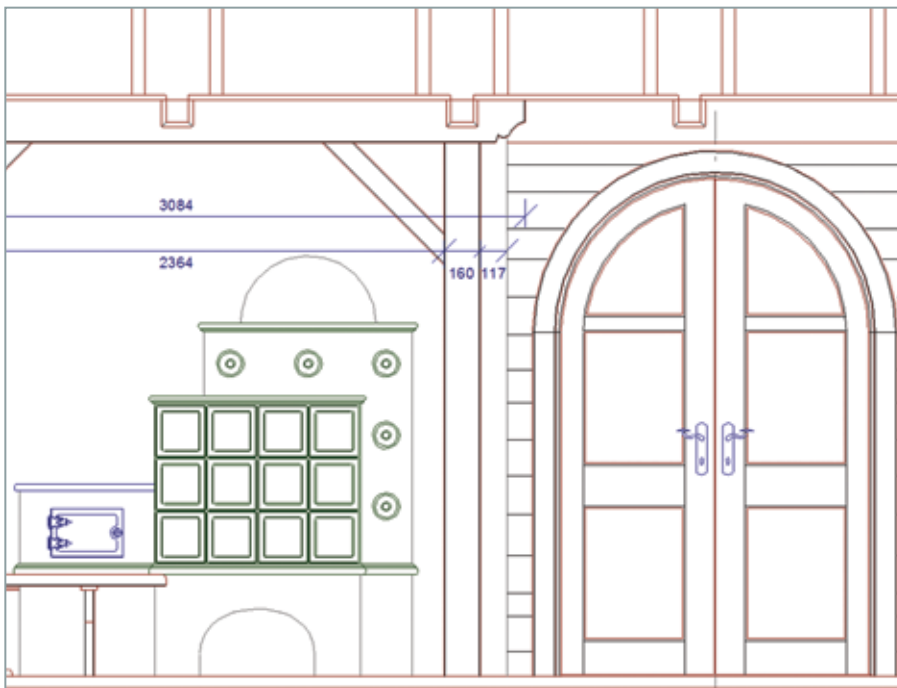
Beim Entwurf lässt TENADO CAD ihm frei Hand. Denn die professionelle Zeichensoftware ist ein vollständiges CAD Programm, das schon alle Funktionen enthält, die ein Schreiner braucht. „Anhand von Mustern für Holz, Steinplatten oder Bezüge bestimmen meine Kunden die Materialien. Ich zeichne immer in 2D und an den Grund- und Aufrissen zeige ich dann, wie ich mir das Ergebnis vorstelle“, erzählt Werner Wimmer. Auch wenn er Entwürfe von Architekten bekommt, ist es hilfreich mit einem vollständiges CAD Programm zu arbeiten, denn mit TENADO CAD ist das importieren und bearbeiten von Dateien kein Problem. „Oft stelle ich fest, dass bei den Entwürfen der Architekt die Anbindung an das Aufmaß nicht funktioniert. Dann muss ich die Pläne zum Teil stark verändern und vieles neu zeichnen“, sagt er.

## VIEL ZEIT UND ARBEIT SPAREN

Das aufwendige Nachzeichnen vermeidet der Österreicher, wenn er die Planung gleich von Anfang an übernimmt. „Meine Entwürfe sind sehr detailliert. Dann zeichne ich nämlich nur einmal, statt zweimal und spare mir die Arbeit. Um Details in einem größeren Maßstab abzubilden, kopiere ich sie einfach auf ein anderes Blatt“, beschreibt er seine Vorgehensweise. Während er Entwürfe meist im Maßstab 1:20 zeichnet, nutzt er für Details wie Zargen, Zinkung oder Reliefs von Zierleisten lieber ein Verhältnis von 1:2. Dazu ruft er einfach ein neues Blatt in TENADO CAD auf und bestimmt für dieses den neuen Darstellungsmaßstab im entsprechenden Feld. Dann kopiert er den Detailausschnitt herüber. So spart er sich kompliziertes Umrechnen. Und die Bemaßung ist immer 100%ig genau.

## SCHNELL UND FLEXIBEL ÄNDERN

Im Handwerk ergeben sich oft Änderungen. Da ist es gut, wenn man schnell und flexibel reagieren kann. Werner Wimmer berichtet von einem typischen Beispiel aus seinem Alltag: „Wenn ich ein Hotel mit 20 Zimmern ausstatten soll, dann entwerfe ich zuerst ein Zimmer. Grundsätzliche Teile wie Betten oder Schränke überarbeite ich nicht, weil das für die Fertigung einfacher ist. Aber die Zimmer sind ja durch die bauliche Situation nicht alle gleich. Also müssen für jeden Raum die Maße geändert und oft auch Anschlüsse, Passblenden oder Details neu geplant werden.“ Mit Funktionen wie „Kopieren nach“, den Symbolbibliotheken oder der Arbeit mit Ebenen werden Änderungen aller Art einfach umgesetzt. Mit TENADO CAD entstehen Tischlerarbeiten schnell, einfach und mit höchster Qualität.



Angebote mit anschaulichen Zeichnungen überzeugen Kunden.

